

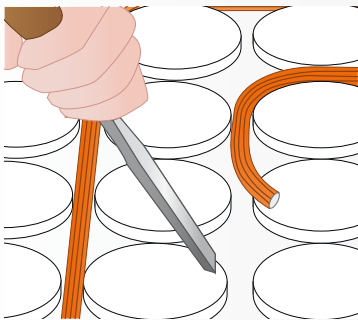
Reparatie handleiding Variokomp

1. Inhoud reparatieset

Voordat je begint aan de reparatie adviseren wij om eerst dit document volledig door te lezen. Deze reparatieset bevat de volgende onderdelen:

- 1 mengemmer met 2 maatstrepen;
- 2 zakjes vulmiddel á 1 kg;
- 1 potje primer (50 ml);
- 1 m profielbuis 11,6 mm;
- 4 koppelingen van 11,6 mm;
- 2 x 1 m krimptape;
- 2 kwasten;
- 4 mengstokjes.

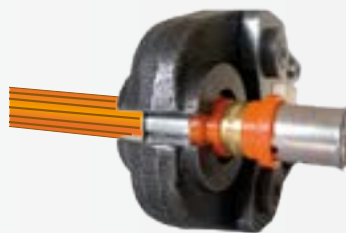
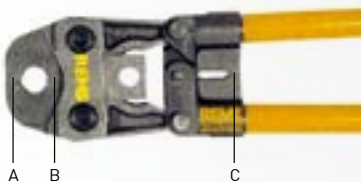
Zijn er reparatie-werkzaamheden nodig? Begin dan met het hakken van een groef uit de Kompakt-plaat met een houtbeitel.
LET OP: de koppeling mag niet boven de noppen uitsteken.



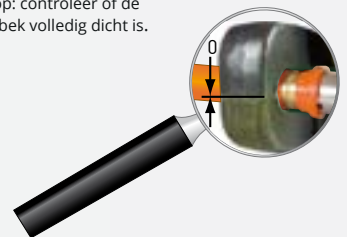
2. Koppeling maken

- Maak de groef stofvrij en smeer in met de bijgeleverde primer;
- Zorg ervoor dat beide uiteinden van de varioprofielbuis zijn gekalibreerd met een kalibreefrees en schuif hier vervolgens de koppeling overheen.

3. Persen buis



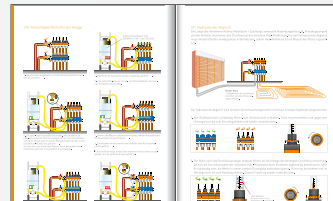
Let op: controleer of de persbek volledig dicht is.



- Trek de buisarmen van de persstang uit elkaar. Hierdoor gaan de persbek open zodat je de persstang over de perskoppeling kunt schuiven. Plaats daarbij de persbek op de perskoppeling, Haaks op de buisas;
- Druk de buisarmen vervolgens samen totdat je een klik hoort. Als de kaken volledig dicht zijn, is de handeling correct uitgevoerd;
- Buisarmen tot de eindaanslag samendrukken (klikgeluid). Alleen bij volledige sluiting is een perfecte persing gemaakt;
- Open de buisarmen en haal de persstang van de perskoppeling;
- Voer vervolgens een druktest uit om te controleren of de koppeling niet lekt.

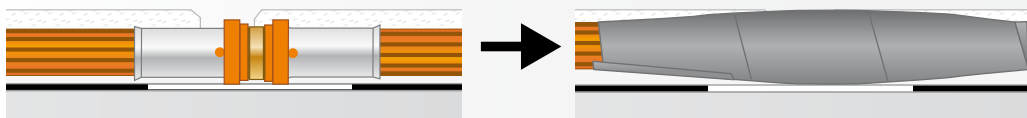
4. Controle en druktest

- Nadat alle groepen op de verdeler zijn aangesloten, vul je het installatiesysteem met water, stroomafwaarts van het spuitstuk en onder druk.
- Zet de leidingen altijd onder waterdruk voordat je de vulmassa aanbrengt. Zo zie je direct eventuele schades.
- Bekijk ook onze [installatiehandleiding verdelers](#) pagina 15 voor meer informatie over het systeem vullen/spoelen en ontluichten.



5. Corrosiepreventie

Perskoppelingen moet je conform ÖN H 5155 (na druktest) beschermen tegen corrosies. Gebruik hiervoor de bijgeleverde krimptape.



6. Opvullen van de plaat

- Maak een mengsel aan van 1 of 2 zakjes vulmiddel met de aangegeven hoeveelheid water (zie maatstrepen op mengemmer);
- Meng dit tot een egale massa;
- Vul de groef met de vulmassa met behulp van een verdeelspaan of breed plamuurmes.

